



Community & PRA Application :

Application for Rural Communities. Provides interface for village information and planning. Primary and secondary information can be entered.

- Village level activities , facilities can be viewed and monitored. Water budgeting is calculated.
- Local language interface available.
- Village resource / PRA application can be drawn with GIS interface.

समुदाय संरचना

समुदाय संरचना वा प्रशासकीय संरचना गावाची माहिती भरण्याची आहे. आपल्या गावाची सर्व माहिती एकत्रित मांडण्याचा हा प्रयत्न केला आहे. यात एकूण ८ भाग आहेत - १. सामान्य माहिती

२. स्थान मांडण्याचा नकाशा
३. गाव पाहण्यासाठी पुती
४. पाणी व्यवस्था
५. पाणी व्यवस्थापन
६. जलसंधारण
७. गावातील शाळा/महाविद्यालय
८. गावातील मंदिर
९. गावातील शाळा/महाविद्यालय
१०. गावातील शाळा/महाविद्यालय

महाराष्ट्र शासनाने प्रत्येक गाव आणि वस्ती पाहण्याची माहिती सादर करणेबाबत कायदा क्र. ३०, १९६० च्या अधिनियमाने कायदा केला आहे. प्रत्येक गाव आणि वस्ती पाहण्याची माहिती सादर करणेबाबत कायदा क्र. ३०, १९६० च्या अधिनियमाने कायदा केला आहे. प्रत्येक गाव आणि वस्ती पाहण्याची माहिती सादर करणेबाबत कायदा क्र. ३०, १९६० च्या अधिनियमाने कायदा केला आहे.

गावातील लोकना आणखी गावातील माहिती घेऊन, त्यातील चुकांची दुरुस्ती करता येईल. तसेच, हे माहिती जिल्हास्तरीय पातळीत येईल. त्याकरिता तुम्हाला आभारवाचन देऊन ही माहिती घेता येईल.

पुढे

शैक्षणिक सुविधाविषयक माहिती

आरोग्य सुविधाविषयक माहिती

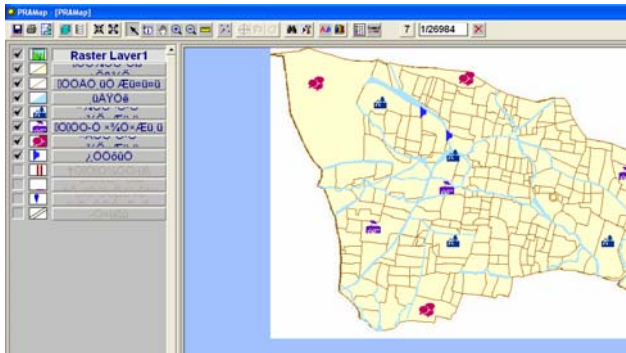
सामाजिक संघटनाविषयक माहिती

पत सुविधाविषयक माहिती

पाणी स्रोताविषयक माहिती

सामाजिक संस्थाविषयक माहिती

बाहेर



गावाचे नाव
नाम

प्रत्यक्ष उपलब्ध पाणी (१५%) (काटी लिटर)
३०.३६

शिकोराती एकूण उपलब्ध पाणी (काटी लिटर)
२२.४७९५

पिकाचे नाव	एका हेक्टरला लागणारे पाणी (काटी लिटर)	पिकाचे क्षेत्रफळ (हेक्टर)	पिकाला लागणारे पाणी (काटी लिटर)
दास	१५		
दरमिळ	०.०५		
ऊस	२५		
बेडी	१५		

पिकाला एकूण लागणारे पाणी (काटी लिटर) = ०

बाहेर

